

L'ACTU du réseau

JUILLET 2021


**Réseau
Entreprendre**
LOIRE VALLÉE



En cette année 2021, de jolis projets et des actions concrètes auprès de nos partenaires sont menés afin de donner davantage de visibilité au Réseau Entreprendre Loire Vallée.

Effectivement, un point d'honneur a été mis sur la communication auprès de tous, nous souhaitons mettre en avant les Femmes et les Hommes qui font la richesse de ce Réseau.

Alors, pour cette Actu, c'est à nos membres, lauréats et partenaires que revient la parole, une belle mise en avant de notre savoir-faire en matière d'accompagnement & de convivialité.

Bonne lecture à tous,

Gil SARLAT

LA VIE DU RÉSEAU (JANVIER À MAI 2021)



6

Lauréats Start
(3 Créations & 3 Reprises)



115

Membres engagés



38

Partenaires financiers
d'alliance et institutionnels



Déjà + de

2000

heures de bénévolat



14

membres au Conseil
d'Administration

DEPUIS LE DÉBUT DE LA CRÉATION LOIRE VALLÉE :

170

emplois créés
ou sauvegardés

Action sur
les départements
du Loir & Cher,
de l'Indre &
de l'Indre & Loire

NIVEAU NATIONAL



125

implantations réparties
dans 10 pays



3

principes d'actions fondamentaux
et indissociables : la personne, la
gratuité, la réciprocité



Un réseau de

14 500

chefs d'entreprise



95%

des lauréats sont toujours en
activité à 3 ans et créent en
moyenne 13 emplois à 5 ans



35

ans d'histoire entrepreneuriale



13 000

entreprises accompagnées



Plus de

130 000

emplois créés ou sauvegardés

LAURÉATS MAIS POURQUOI?

Gabrielle, si tu devais décrire le parcours « Amont » Réseau Entreprendre? Que signifie pour toi être lauréat RE?

Gabrielle SEBTI (MYAGO3D)



Avant de devenir Lauréat, on remplit un document que l'on appelle le PASS qui nous permet de construire notre business plan et d'approfondir notre projet de création. **On est accompagné** par un chargé d'étude (chef d'entreprise retraité) qui nous aide à comprendre comment le remplir, les attendus, on échange aussi sur les problématiques, comment bien construire son projet. Ainsi, on est amené à **réfléchir et pointer du doigt les difficultés de la création**. C'est un outil très complet qui nous **pousse à la réflexion** et nous aide à ne pas faire d'erreur. Le chargé d'étude est très disponible et ce malgré les circonstances sanitaires, nous avons eu plusieurs échanges en visioconférence. Ce que je retiens, c'est le **soutien du réseau** et de ses accompagnateurs. Être lauréat chez Réseau Entreprendre c'est **répondre aux valeurs du réseau**. C'est **se faire accompagner** dans notre création, **échanger, participer** à des clubs où les animations permettent d'enrichir nos connaissances, donner et recevoir. Être lauréat c'est aussi avoir un vrai suivi avec pour ma part ma « marraine » Marielle DEFONTAINE. Nous avons créé des liens de confiance et partageons tous les mois nos points de vue sur différentes problématiques.

Christophe, si tu devais décrire le parcours « Amont » Réseau Entreprendre? Que signifie pour toi être lauréat RE?

Christophe BEAUSOLEIL (LOUBIÈRE)



En pleine négociation de transmission, j'ai beaucoup aimé les **rencontres** avec les trois valideurs de mon dossier. Ce qui est intéressant, c'est qu'ils sont **tous différents** et ont des **sensibilités différentes**. J'ai donc pu faire le point sur mon dossier. **Être lauréat, c'est une reconnaissance**. C'est une façon de se rassurer, ça signifie que notre dossier tient la route et que **des personnes croient en notre projet**. C'est se faire **accompagner**, avoir un rendez-vous régulier mensuel avec son tuteur qui lui aussi est un chef d'entreprise ce qui est **très enrichissant**, car il a une **vision extérieure** à la nôtre et nous apporte son expérience. Ces échanges m'ont permis de ne pas me perdre et me concentrer sur les choses essentielles. Aussi, le suivi administratif du réseau est agréable.



En quelques mots, comment décrirais-tu le club des lauréats?

Henri RIPOLL (IDEALEX, Animateur Club 41)



Le club des Lauréats est avant tout un **moment d'échange** entre des créateurs ou repreneurs d'entreprise au tout début de leur activité.

On est entre nous, **à égalité**, on se comprend et on se rend compte rapidement qu'on a tous **les mêmes problèmes et inquiétudes** du « chef d'entreprise ».

C'est aussi et surtout un moment de **partage** et de **convivialité** pendant lequel on ne juge personne et surtout où la diversité des activités est très enrichissante.

Un moment où l'on peut profiter de l'expérience de certains ou intervenants extérieurs pour des interventions sur des sujets communs de l'entreprise.

C'est surtout pour moi qui « anime » un moment où je me replonge à mes débuts et pendant lequel je suis en permanence à la place des lauréats.

Et pour conclure : **« Lauréat un jour, Lauréat toujours »**



Christophe DAVID (AES, Animateur Club 37)



Le club des lauréats est un **bon baromètre**. C'est une façon de voir l'état d'esprit des gens, savoir si certains sont en difficultés et détecter les prémices de quelque chose.

C'est un **lieu convivial d'échange** où l'on peut **partager** les problématiques de chacun, se rendre compte que **l'on n'est pas seul** à vivre parfois des situations critiques.

Ça permet aussi de travailler sur des thèmes parfois complexes pour des chefs d'entreprises, car on ne peut pas être bon dans tous les domaines et c'est intéressant d'avoir un professionnel qui nous éclaire sur des sujets essentiels. Ainsi, on peut **se protéger correctement** sur ce qui pourrait être un piège demain.

Aussi, ce que l'on souhaite, c'est que ce soit un **lieu de convivialité et d'échange**, mais il faut garder à l'esprit que le club des lauréats nécessite la **punctualité**, la **présence**, l'**implication régulière** et l'engagement de chacun, car l'organisation de ces séances d'accompagnement collectif nécessite la mobilisation de bénévoles pour animer.



QUE SE PASSE-T-IL AU RÉSEAU?

Formation à l'accompagnement, qu'en as-tu pensé?

Christophe TROTIGNON (SIGNETIS)



Elle est **indispensable** pour toute personne qui souhaite devenir accompagnateur et elle est aussi **très utile** pour celui qui a déjà accompagné parce qu'elle **sert de rappel**. Cette formation est particulièrement **bien pensée**, elle pose les **principes de base de l'accompagnement** ainsi que les postures à avoir, comme celles à éviter. Cette formation est l'occasion **d'échanger** entre accompagnateurs et futurs accompagnateurs et de partager nos **expériences**. A faire & refaire !



Cyrille BACH (SALONS SAINT ALGUE)



Pour la commission que j'anime avec Ludovic & Alexandre auprès des partenaires bancaires, j'aimerais apporter une **relation bancaire forte et participative** à la fois avec les membres du réseau et à la fois avec les lauréats du réseau.

Laurent BOISSEAU (MIVC)



Je souhaite pouvoir partager ma façon de voir les choses : **mon expérience de salarié passé à entrepreneur**, mes interprétations et opinions sur certains sujets, apporter mon avis sur les façons d'opérer. Ce qui m'anime, c'est de **participer à un échange** de plusieurs points de vue, d'en sortir des **projets**, des idées et bien sûr **faire bénéficier de mon expérience** aux autres.

Jean-Yves BOIS (AGILICOM)



J'ai envie de pouvoir **(re)donner et partager ce que j'ai reçu**, c'est-à-dire de **l'écoute**, des **soutiens**, des **conseils**, des **visions différentes**. Mais aussi beaucoup de **bienveillance**, de très bons moments et le plaisir de transmettre. J'aimerais aussi qu'il y ait plus d'**inclusion**, plus de **diversité**, plus d'**entrepreneuses** au sein du réseau.

Cédric CHARBONNIER (IN EXTENSO)



En tant qu'expert-comptable, devenir **trésorier du réseau** me permet de participer à l'aventure Entreprendre. Carrefour d'échanges, de rencontres des acteurs économiques de mon département (ou région), cela me donne l'occasion d'être **actif dans la vie locale**. On parle de responsabilité sociétale, je souhaite répondre avec la **force du groupe** par des **actions locales génératrices d'emplois**.

Nouvel administrateur depuis quelques semaines, qu'as-tu eu envie d'impulser au réseau?

Frédéric BLAY (FACADE 41)



Être membre du conseil d'administration permet de prendre du recul sur les besoins profonds de l'association. C'est le conseil d'administration qui initie la dynamique à mettre en œuvre pour atteindre les objectifs.

J'espère pouvoir apporter ma pierre à l'édifice encore en phase de développement dans le Loir & Cher. Nous devons **être plus visibles** et connus des institutionnels, des partenaires bancaires et plus généralement de toutes celles et tous ceux qui participent au développement et à la **pérennisation de l'entrepreneuriat**. Contacter RELV devrait devenir un réflexe pour tous les porteurs de projets et ceux qui les entourent. Nous pourrions ainsi **apporter nos valeurs au développement économique** et à la **création des emplois** qui en découlent.



QUE SE PASSE-T-IL AU RÉSEAU?

La Belle Histoire...

Florent DE SALABERRY (DRAW ME A GARDEN)



C'est une histoire qui a pour nous une certaine importance.

À l'époque, André Mulliez venait de créer l'association Réseau Entreprendre et mon père lui, venait de créer son entreprise dans la Domotique (modernisation de la maison avec le minitel). À ce moment là, on était en 1989, il fut

l'un des premiers **lauréats du Réseau Entreprendre Nord**.

30 ans plus tard, je montais ma Startup dans le monde des jardins (le but étant de moderniser les jardins en utilisant la technologie 3D) et prenais à mon tour contact avec le réseau.

Lorsque mon père l'a su il était extrêmement fier!

Cela prouve que **le Réseau Entreprendre, c'est un accompagnement qui peut même passer les générations**.

Cela se transmet.

Maintenant que l'association s'est développée partout en France, elle permet au plus grand nombre de pouvoir **être soutenu** et de **soutenir l'économie globale**. Soutien qui lui aussi est **dans la durée**.



Thierry, tu es partenaire avec le Crédit Mutuel depuis de nombreuses années au Réseau, qu'est-ce qui t'anime toujours autant chez Réseau Entreprendre?

Thierry CARTERON (CRÉDIT MUTUEL CENTRE)



Ce qui m'anime, c'est **l'ADN** et nos **valeurs communes**.

Ça fait plus de 10 ans que je connais le Réseau Entreprendre et je trouve avant tout que c'est un réseau de chefs d'entreprises dont les **méthodes** sont **concrètes**.

Au Réseau, les chefs d'entreprises sont prêts à prendre d'autres chefs d'entreprises sous leurs ailes. Il y a une certaine **facilité et aisance dans le contact**. C'est **l'humain** qui prime et peu importe les difficultés, le Réseau sait trouver des **solutions**.

Je retrouve chez Réseau Entreprendre Loire Vallée l'ADN du Crédit Mutuel qui est une banque mutualiste où **notre seule satisfaction est la réussite de nos clients**. Nous prenons du temps pour d'autres sans en avoir un profit direct et sommes aux côtés des entrepreneurs qu'ils soient masculins ou féminins.



L'entrepreneuriat au féminin, le programme Wom'Energy : qu'est-ce que cela représente pour toi Mathilde?

Mathilde DESJONQUÈRES



Indignée depuis toujours sur la place faite aux femmes dans la société d'une manière générale, **engagée** depuis 2006 au travers de mon parcours professionnel sur la place de la femme en politique et dans l'entreprise, j'ai connu le Réseau Entreprendre, comme membre du jury pour les Trophées des Femmes de l'économie que je coordonnais.

Je garde un **excellent souvenir** de mes échanges avec chaque personne de ce réseau; leur **bienveillance**, leur **écoute**. Habitant depuis quelques années en Loir-et-Cher, j'avais gardé en tête l'idée de continuer cet engagement autour de **la place de la femme dans l'entrepreneuriat**. Le réseau Entreprendre a recroisé ma route, par « hasard » et c'est naturellement que nous en sommes venus à évoquer ce sujet.

Les constats autour du **plafond de verre** pour les femmes, les **différences de salaire** entre hommes et femmes, les **difficultés supplémentaires** qu'ont les femmes, par rapport aux hommes, pour obtenir un prêt bancaire dans le cadre d'une entreprise,... sont des réflexions partagées régulièrement par les médias, dans les échanges entre amis. Cependant, il ne sert à rien de constater, de dire, de constater, de redire, si on n'entre pas dans l'action, réellement à un moment, afin de **faire bouger les lignes**. Mon implication pour le Réseau autour de **l'entrepreneuriat au féminin** va dans ce sens.



LANCEMENT OPÉRATION WOM'ENERGY



RÉSEAU ENTREPRENDRE S'ENGAGE À PROMOUVOIR LA MIXITÉ AU SEIN DE SA COMMUNAUTÉ DE MEMBRES ET D'ENTREPRENEURS DANS LE CADRE DU PROJET « WOM'ENERGY* ».

* Énergie des femmes.



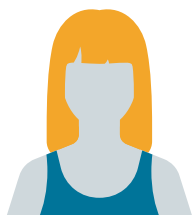
L'objectif est de mettre en place des actions concrètes permettant d'intégrer dans les **axes stratégiques de l'association** l'opportunité de se développer par le prisme de l'entrepreneuriat au féminin et la place des femmes dans les instances de gouvernance.

Répondre ainsi à la vision 2025 sur les défis d'un monde qui change.

Depuis le déploiement du programme Entreprendre au Féminin, le Réseau Entreprendre Loire Vallée c'est déjà :

15%
de femmes
membres
engagées

40%
de femmes
lauréates
sur la promotion
2021



Le Réseau Entreprendre Loire Vallée reste vigilant à l'intégration d'au moins une dirigeante d'entreprise pour la validation de chaque candidat entrepreneurs et la présence d'au moins deux femmes dans un comité d'engagement.



LANCEMENT OPÉRATION WOM'ENERGY



Ainsi, Réseau Entreprendre Loire Vallée a organisé les premiers petits déjeuners Wom Energy le jeudi 17 juin au Domaine des Touches à Savonnières (37), et le second le mardi 22 juin à l'Auberge Ligérienne à Blois (41). Une trentaine de femmes ont répondu présentes pour partager leurs expériences, enrichir leur réseau, donner un nouveau souffle à leurs actions auprès de porteurs de projets ou tout simplement éveiller leur curiosité...

Dans une ambiance conviviale, propice aux échanges privilégiés, c'était **l'occasion pour ces femmes de se retrouver** et surtout de croire en leur potentiel avec des échanges riches, car être une femme entrepreneur peut avoir des restrictions supplémentaires, qui deviennent parfois des obstacles à l'entrepreneuriat.

Puis la présentation du réseau, & la conclusion : doit-on communiquer différemment sur les Réseaux sociaux quand on est une femme ? Et le lancement d'une **première campagne nationale avec une action sur les Réseaux Sociaux**, des matinées comme on en redemande !



ALEX



Vous êtes porteur/porteuse de projets ou dirigeant d'entreprise et souhaitez en savoir plus ou vous engager à nos côtés ?

Appelez Alex notre chargé de mission
07 76 96 82 30
acoute@reseau-entreprendre.org



KARINE

Vous avez besoin d'une info, d'un contact ?
Avant que la deuxième sonnerie du téléphone retentisse
Karine sera là pour répondre à toutes vos questions !

02 36 41 12 69
loirevallee@reseau-entreprendre.org



MARIE

Vous avez un scoop, une info croustillante, un témoignage ? Marie se tient à votre disposition pour relayer et en faire parler au plus grand nombre !

02 36 41 12 69
mmazon@reseau-entreprendre.org



AGENDA



PETIT DÉJEUNER POUR DÉCOUVRIR LE RÉSEAU ET CONVIVIALES :

Sur un format d'une heure le matin, le midi ou le soir, venez découvrir le réseau et partager vos expériences entre entrepreneurs.



BOOSTER CAMP

**16 & 17
septembre
2021**

24H d'un concentré énergisant pour **réinventer son business / construire le développement de son entreprise** en bénéficiant de l'expertise d'entrepreneurs. Pour vivre l'aventure et **devenir candidat** - boosté, contactez **Alexandre** ou **Karine**.

BIENNALE

**24, 25 & 26
septembre
2021**

Retrouvons-nous à **Strasbourg** pour **créer, vibrer, nous inspirer, échanger, partager, networker** autour de speakers, conférences et workshops mais aussi et surtout pour **vivre des moments de convivialité intense**, d'humour décalé et d'ambiance surréaliste.

POURQUOI DEVENIR MEMBRE ?

Adhérer comme vous voulez, pour **soutenir** l'association et la **création d'emplois** et vous **investir** dans l'association.
S'impliquer comme vous aimez en **accompagnant** un lauréat, en participant aux **Comités d'Engagement**, au **recrutement** de nouveaux membres, en vous impliquant au sein d'une commission.

Partager ce que vous pouvez, votre posture de chefs d'entreprises, **transmettez votre expérience**.



NOS PARTENAIRES

S'ENGAGENT POUR LA RÉUSSITE DE NOS ENTREPRENEURS

NOS PARTENAIRES INSTITUTIONNELS



NOS PARTENAIRES FINANCEURS



NOS PARTENAIRES PRESCRIPTEURS

